



KALIX KOMMUN

Plan- och miljöförvaltningen

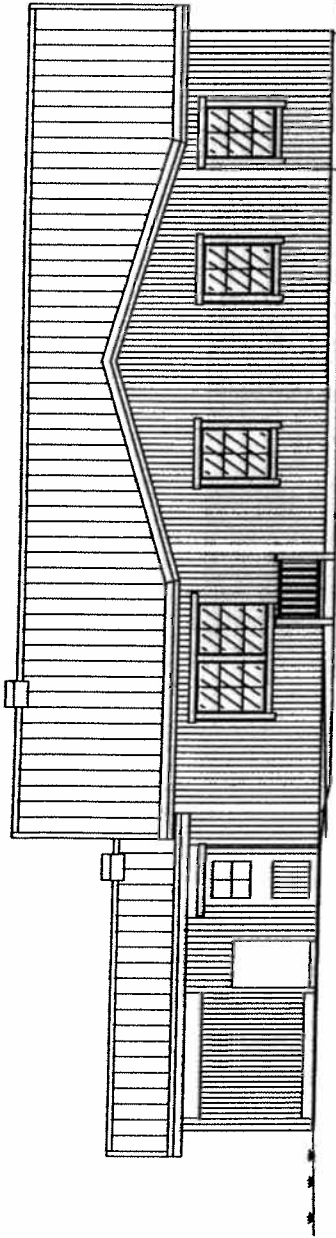
HANDLINGAR TILL ANSÖKAN OM BYGGLOV

- Ansökan.
Kontrollera att fastighetsbeteckningen är korrekt.
Organisationsnummer alt. personnummer skall fyllas i.
Skriv alltid namnförtydligande.
- Fackmässigt utförd situationsplan i skala 1:400, 1:500 eller 1:1000 (i vissa fall erfordras nybyggnadskarta).
- Fackmässigt utförda ritningar över fasader, planer och höjdsatta sektioner i skala 1:100
- Medgivande från berörd granne/berörda grannar

Ritningar inlämnas i **2 ex** i normala fall. Vid ändring och tillbyggnad skall ritning över **befintligt utseende** inlämnas i **1 ex**.

Enligt gällande Plan- och bygglag 9 kap 2 § skall bygganmälan göras minst **3 veckor före byggstart**.

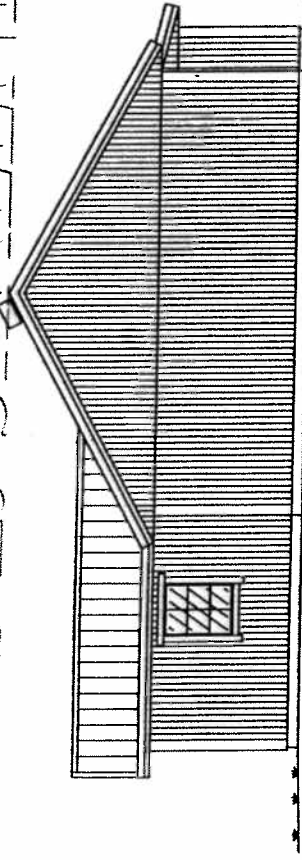
Blankett för **bygganmälan** finns på Plan- och miljöförvaltningen.



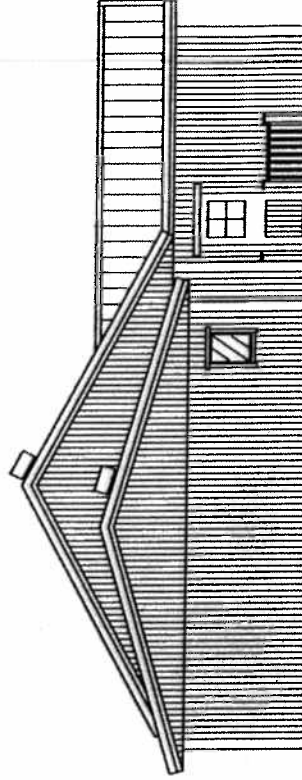
FASAD MOT SYDVÄST

EXEMPEL PÅ BYGGLOVSRITNING

OBS EJ SKALENLIG

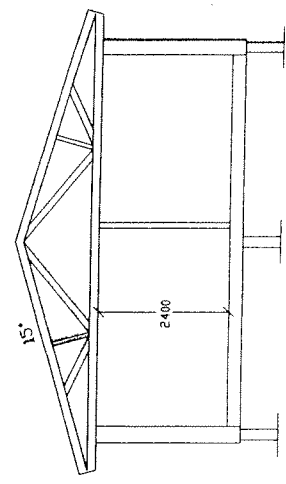
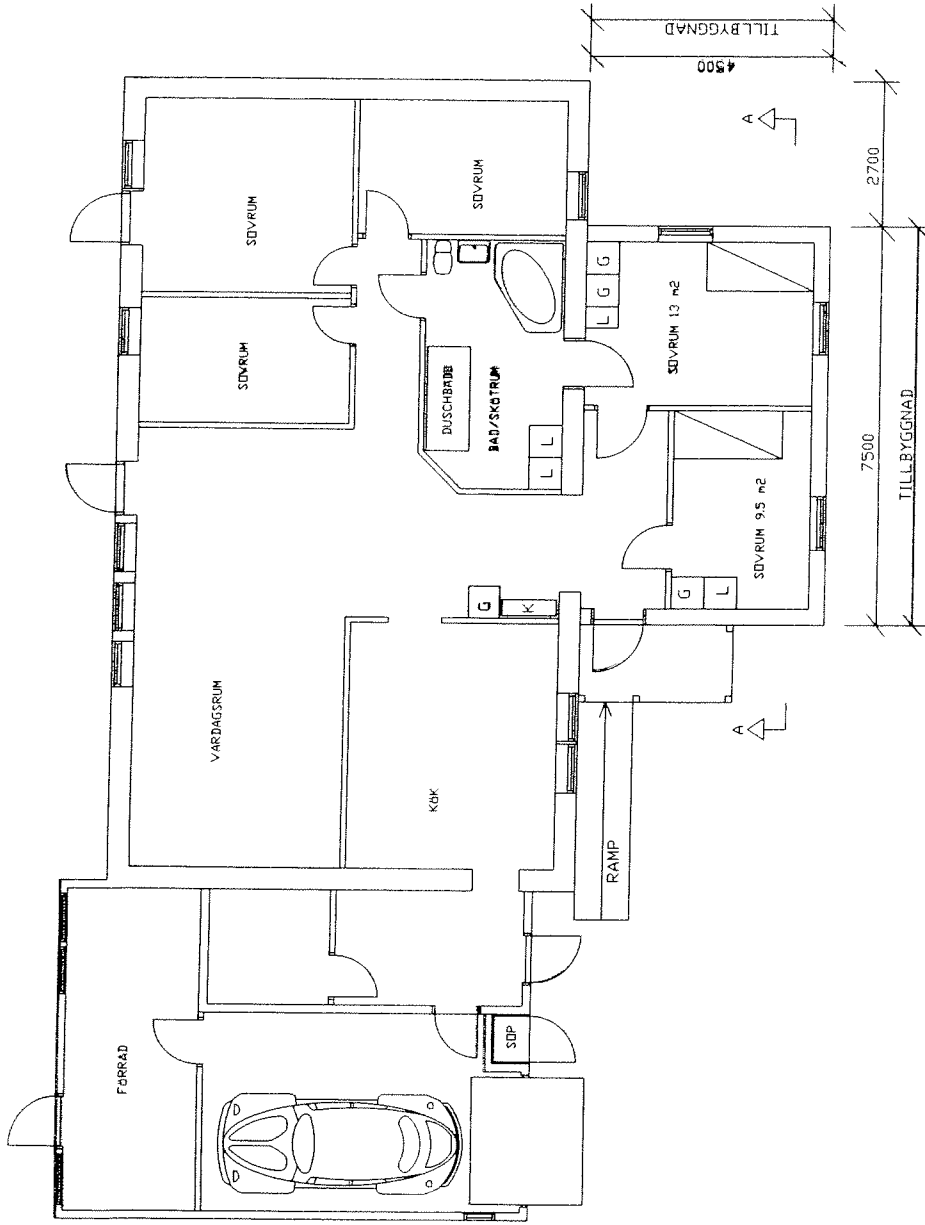


FASAD MOT SYDÖST

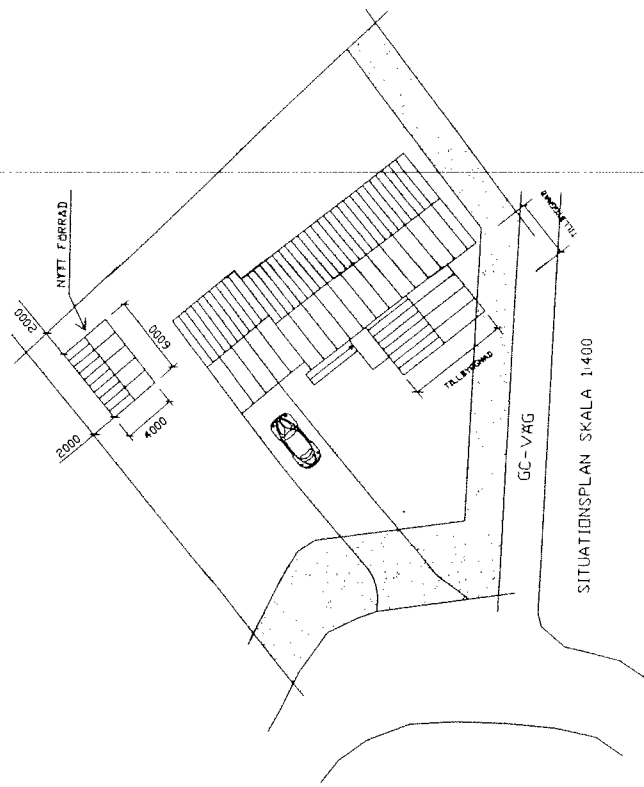


FASAD MOT NORDVÄST

BYTT	ART	PROJEKTEN AVSE	BESEN	DATA
BYGGLOVSRITNING			BYGGLOVSRITNING	
Erik Byggare Byggaren 6			Erik Byggare Byggaren 6	
SITUATIONSPLAN, PLANLÖSNING, SEKTION			SITUATIONSPLAN, PLANLÖSNING, SEKTION	
BYTT AV	BYTT AV	BYTT AV	BYTT AV	BYTT AV
Lars Stoltz	Lars Stoltz	Lars Stoltz	Lars Stoltz	Lars Stoltz
DATA	DATA	DATA	DATA	DATA
2004-03-23	2004-03-23	2004-03-23	2004-03-23	2004-03-23



SEKTION A-A



SITUATIONSPLAN SKALA 1:400

RET	ANT	ÄNDRINGEN AVSEER	SIGN	DATUM

BYGGLOVSFRITNING
 Erik Byggare
 Byggaren 6

REDAV AV	UPPDRAGS NR	SITUATIONSPLAN, PLANLÖSNING,
Lars Stoltz	SEKTION	
DATUM	ARKIV NR	SKALA
2004-03-23		1:400, 1:100

BYGGLOVSFRITNING
 Erik Byggare
 Byggaren 6