



KALIX KOMMUN

HANDLINGAR TILL ANSÖKAN BYGGLOV

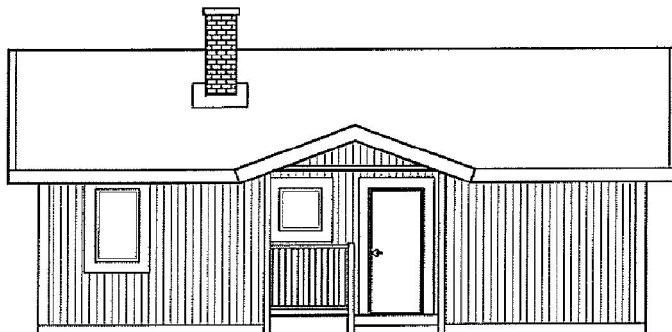
- Ansökan
Kontrollera att fastighetsbeteckningen är korrekt.
Organisationsnummer/personnummer skall fyllas i.
Skriv under och alltid med namnförtydligande.
- Fackmässigt utförda ritningar över fasader, planer och höjdsatta sektioner i skala 1:100.
- Fackmässigt utförd situationsplan i skala 1:400,
- I vissa fall skall nybyggnadskarta upprättas.

Vid ändring och tillbyggnad skall ritning över befintligt utseende inlämnas.

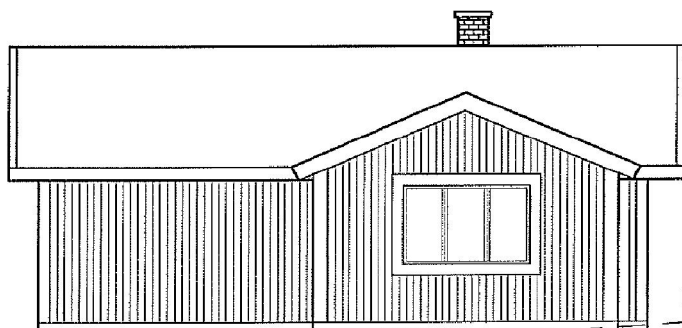
Handlingar skickas till:

Kalix Kommun
Samhällsbyggnadsförvaltningen
Bygg- och miljöavdelningen
95281 Kalix
bygg-ochmiljo@kalix.se

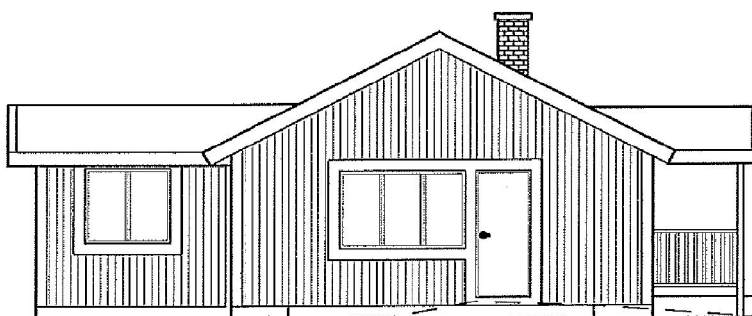
Exempel på fasadritning



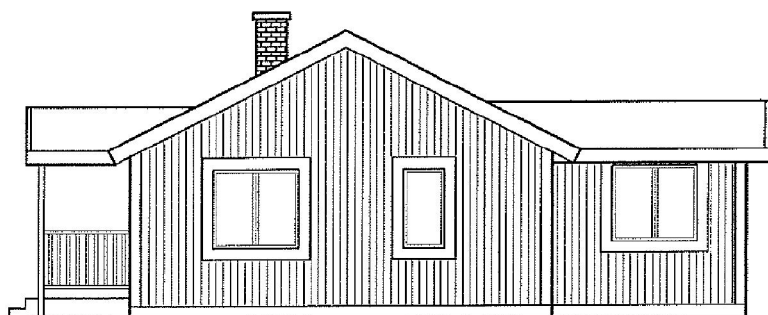
FASAD MOT NORR



FASAD MOT SÖDER



FASAD MOT ÖSTER



FASAD MOT VÄSTER

Samtliga fasader ska redovisas med väderstreck

Befintlig mark

1:2

Befintlig samt blivande mark ska redovisas

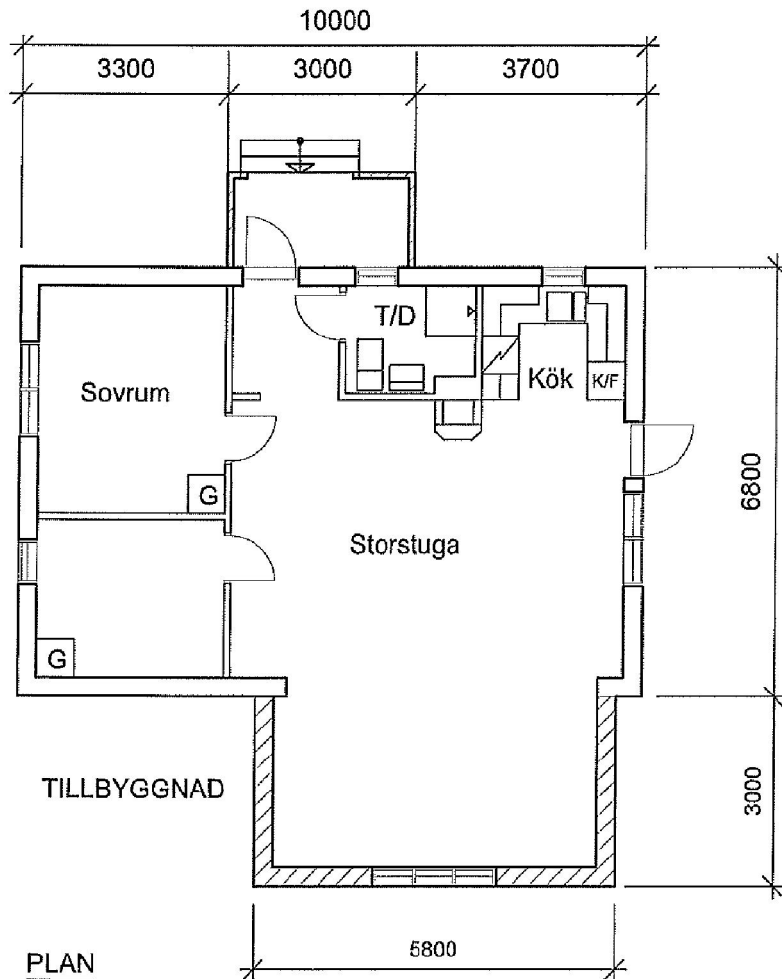
Obs!

Obligatoriska uppgifter på alla handlingar



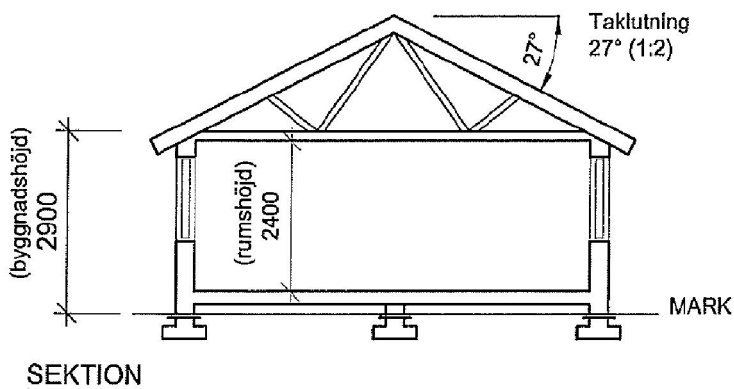
ÄRENDE	(Fastighetsbeteckning)
	OM- OCH TILLBYGGNAD AV BOSTADSHUS
	FASADRITNING
SÖKANDE	(Namn)
SKALA	RITNINGSDATUM
1:100	20071029

Exempel på planritning



Handlingarna skall vara tydliga, överskådliga och lättlästa.
Ritningarna ska utformas med svarta linjer på vitt papper. Rutat papper godtas inte.

Vid ändring och tillbyggnad ska befintligt utseende framgå av ritningarna.
Ändring eller nya byggnadsdelar markeras t ex. genom skuggning eller snedstreckning



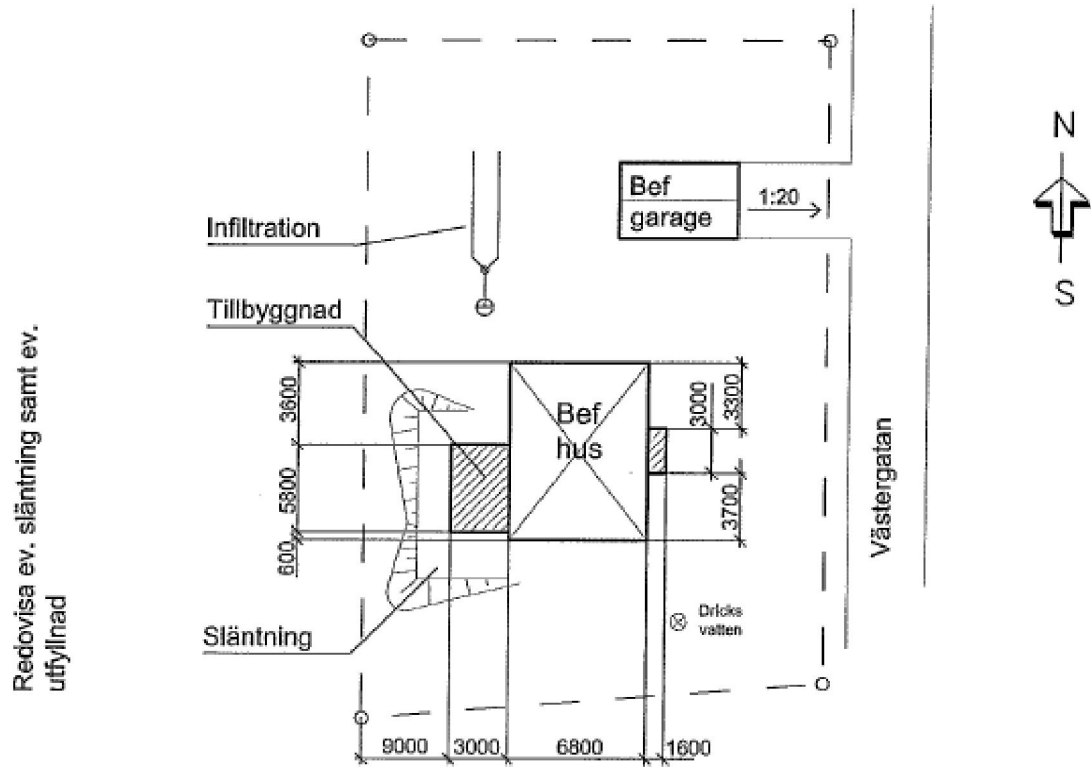
Obs!

Obligatoriska uppgifter på alla handlingar



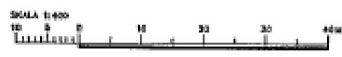
ÄRSHIS	
(Fastighetsbeteckning)	
TILLBYGGNAD AV BOSTADSHUS	
PLANRITNING, SEKTIONS-RITNING	
SÖKANDE (Namn)	
SKALA	RITNINGSDATUM
1:100	20071029

Exempel på situationsplan



Redovisa ev. släntning samt ev. utfyllnad

Redovisa med minst 2 måttlinjer vinkelrätt mot tomträns, gäller nybyggnad



Obs!

Obligatoriska uppgifter på alla handlingar



ÄRSCHE OCH FASTIGHETSBECKÖRNING	
(Fastighetsbeteckning)	
TILLBYGGNAD AV BOSTADSHUS	
SITUATIONSPLAN	
SÖKANDE (Namn)	
SKALA	ÄRSCHE/ÄRSCHE
1:400	20071029

Ej för brant lutning tomträns - garageutfart

Inom ett avstånd av 5 meter från tomträns

- bör utfart från tomt inte vara brantare än 5% (1:20)
- i undantagsfall accepteras brantare lutning dock högst 12% (1:8)

Dessutom får lutningen mellan tomträns och garaget genomsnittligt inte vara brantare än 10% (1:10)

