



## Lathund processkartläggningsverktyget Chimp

### Skapa processkarta

1) Öppna din webbläsare och gå till följande webbplats: <http://chimp.kalix.se/>

2) Klicka fast markören i textrutan och skriv in texten du vill ha där.  
Om du vill byta färg på rutan klickar på den färg du önskar ha på rutan.  
Texten går att påverka på följande sätt:

Fet stil      Kursiverad stil      Punktlista/numrerad lista



### Infoga ny ruta

Klicka på knappen *Ny ruta* och du får en ruta sist i processkartan.

### Byta plats på befintliga rutor

Klicka på den ruta du önskar flytta och dra den till önskat ställe i processkartan.  
OBS! Det går inte att göra "fria" rutor!

### Ta bort ruta

Klicka på krysset i det övre högra hörnet på den ruta du vill ta bort. Du får då en fråga om du verkligen vill ta bort rutan. Svara ja.

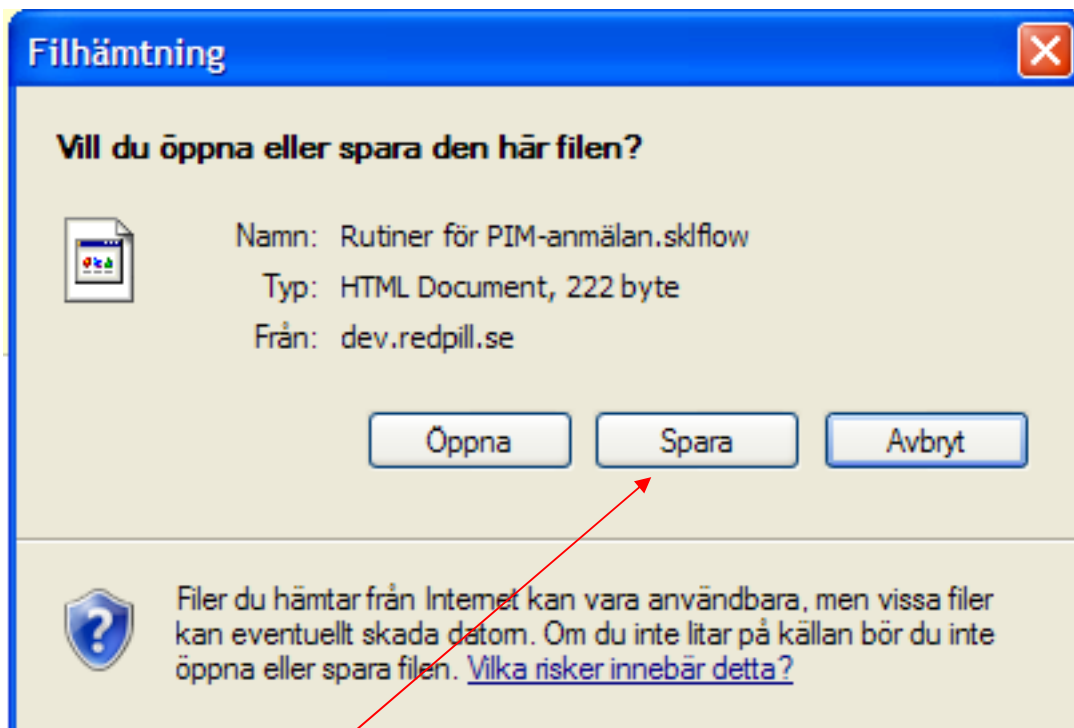
### Spara processkarta

1) Klicka på knappen *Spara*.  
Du får då upp följande dialogfönster:

- 2) Här anger du namnet på din processkarta.
- 3) Datum för när processkartan skapades.
- 4) Ange processägarens namn.
- 5) Ange e-postadress till processägaren.
- 6) Ange en kort beskrivning av vad processkartan beskriver.

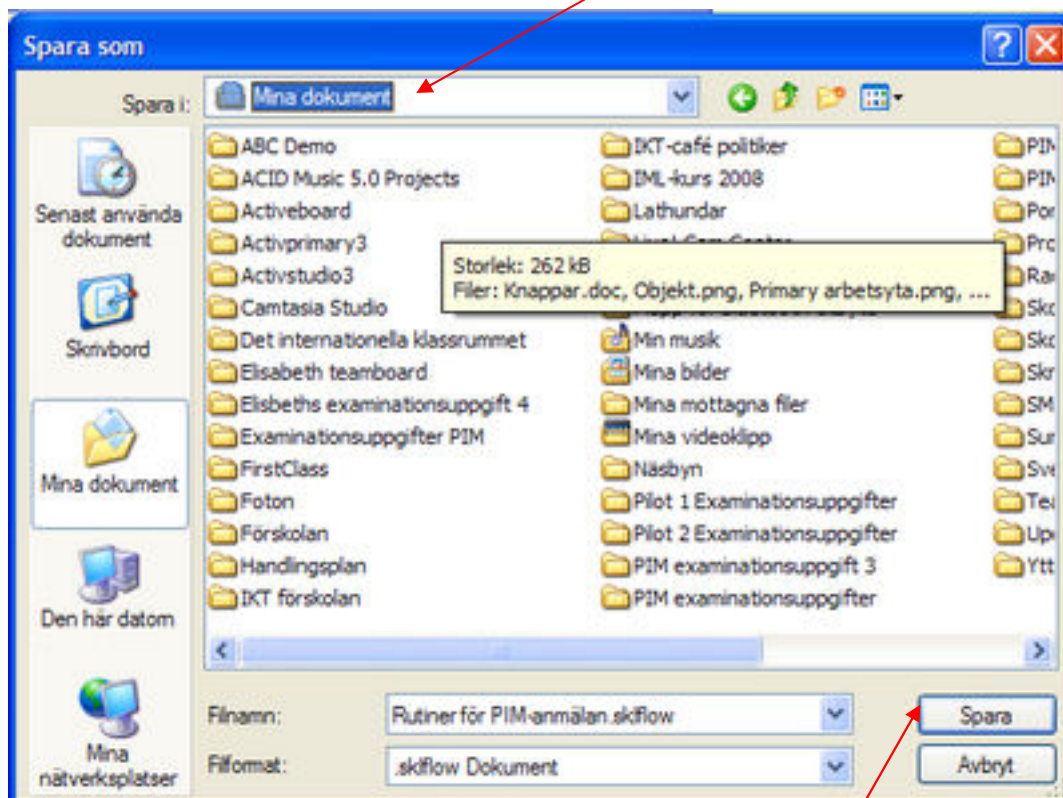
3) Klicka på knappen *Spara* i dialogrutan.

Följande dialogruta öppnas :



4) Klicka på knappen *Spara*.

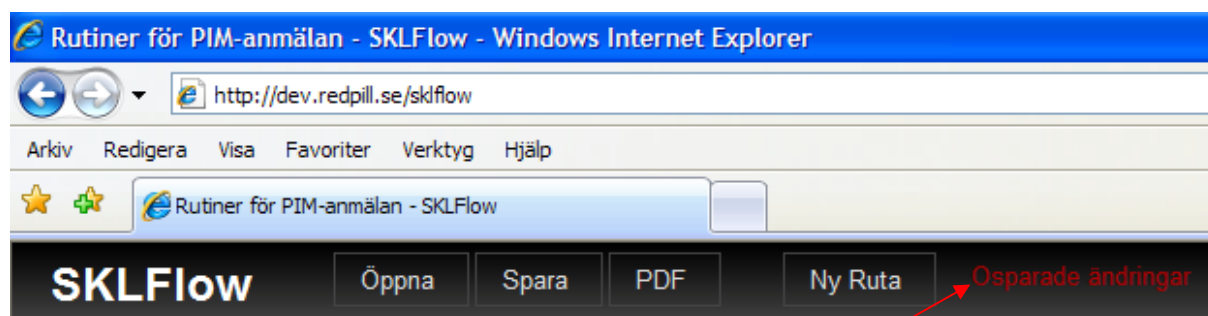
5) Här anger du var på datorn denna fil ska sparas (exempelvis USB-minne eller i en särskild mapp).



6) När du anger var på datorn filen ska sparas, klickar du på *Spara*.

## Avsluta

Du avslutar genom att stänga din webbläsare eller genom att gå vidare till en annan webbplats.



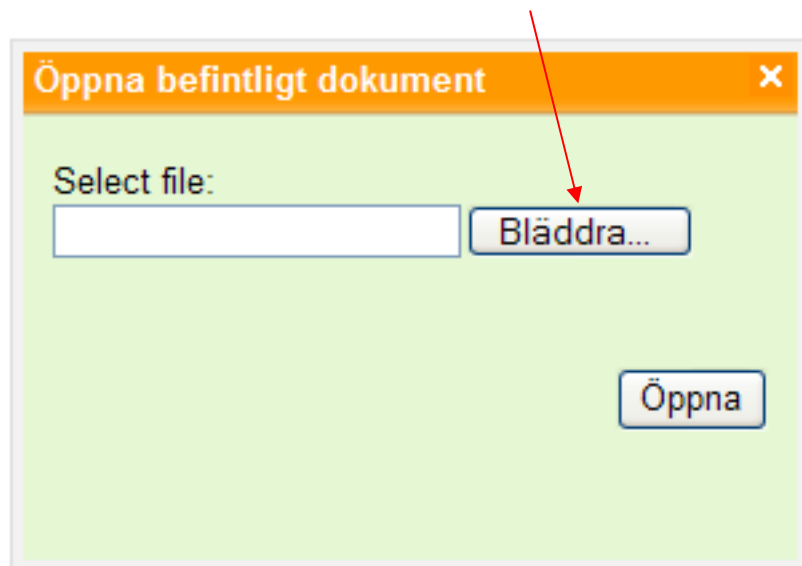
OBS!

Om det finns en röd text i verktygsfältet som säger *Osparade ändringar* betyder det att du gjort en förändring i processkartan efter att du sparade den. Då måste du spara om processkartan innan du stänger webbläsaren för att behålla dessa förändringar, annars sparas inte dina förändringar. Det finns ingen funktion som gör att du enkelt bara kan spara ner förändringarna. Du måste göra om hela sparaproceduren som beskrevs under rubriken *Spara processkarta*. Om du ger filen samma namn som tidigare kommer den gamla processkartan att sparas över. När datorn då frågar om du vill ersätta filen med samma namn svarar du ja.

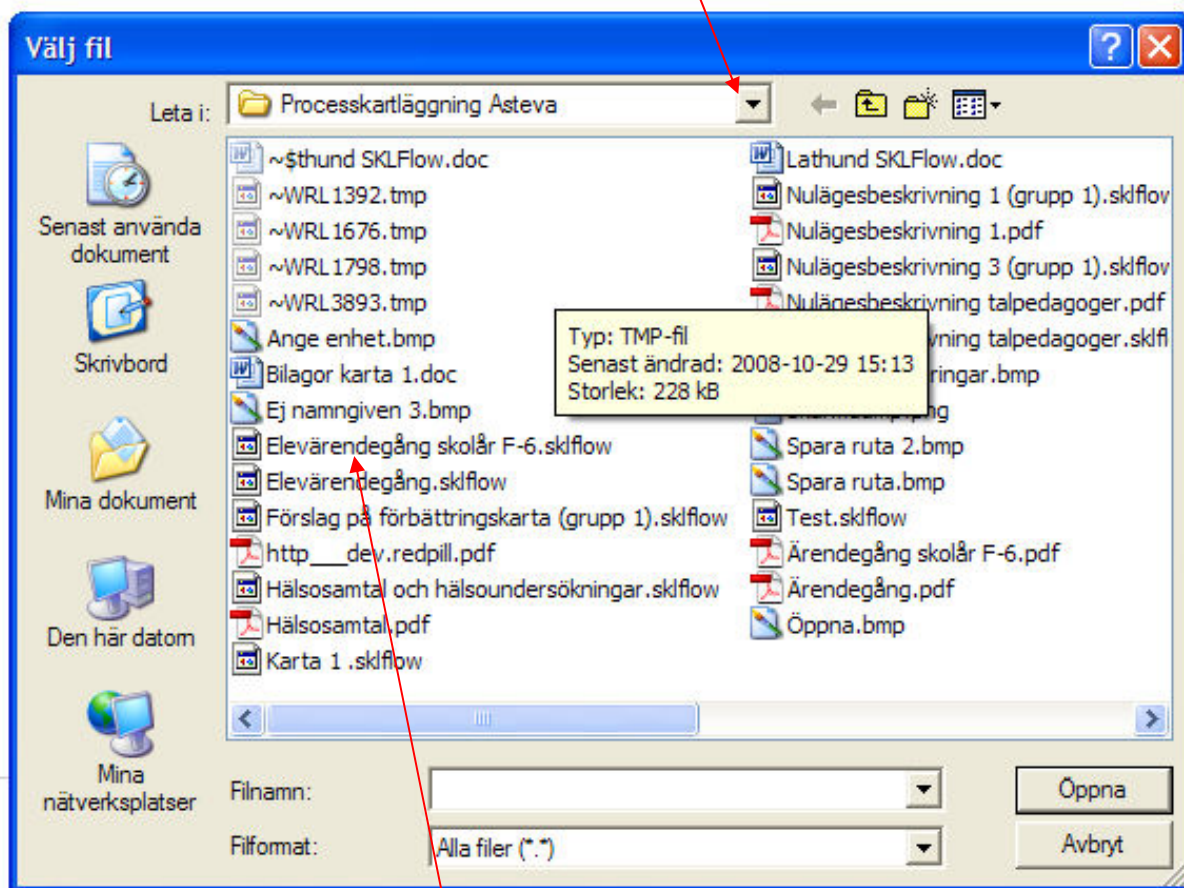
## Öppna processkarta

Om du har sparat en processkarta i chimp-format (.chimp) måste du gå ut på Internet för att kunna öppna den:

- 1) Öppna din webbläsare och gå till följande webbplats: <http://chimp.kalix.se/>
- 2) Klicka på knappen *Öppna*.
- 3) Klicka på knappen *Bläddra* i dialogrutan som öppnas.



4) Leta upp den enhet/plats på datorn där du sparat den fil du vill öppna.



5) Dubbelklicka på den fil du vill öppna.

6) Klicka på *Öppna* när den lilla dialogrutan har dykt upp igen.

### Ny processkarta

Om du snabbt vill starta en ny processkarta klickar du knappen för uppdatera:



### PDF

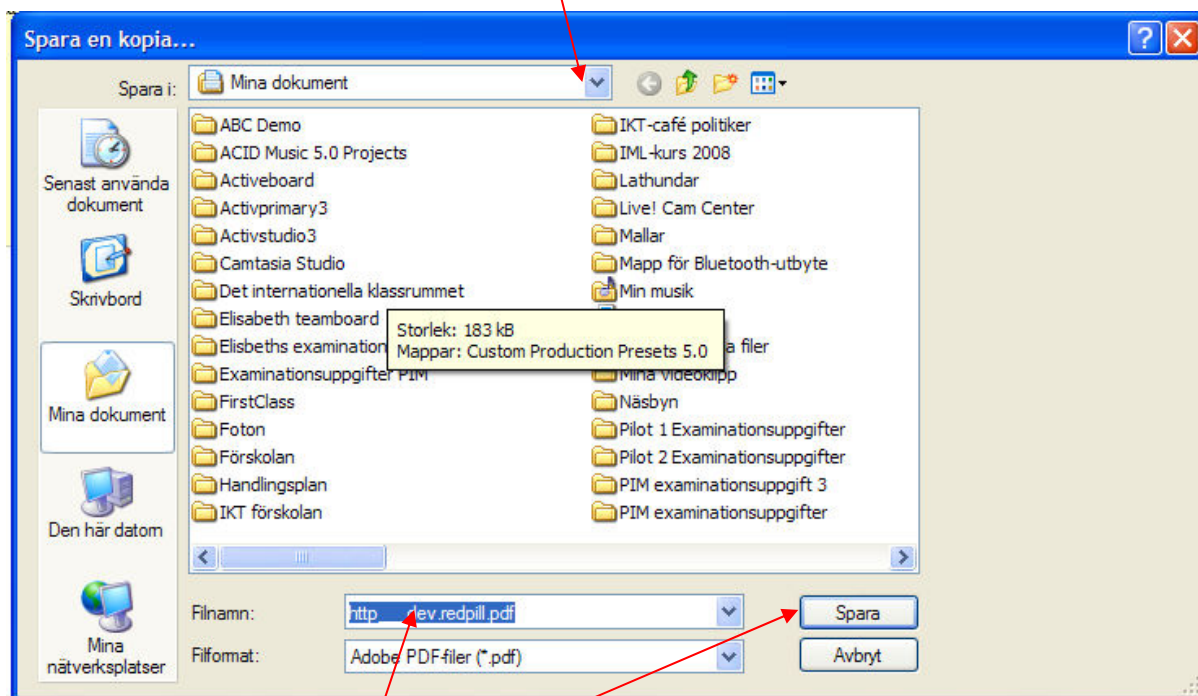
Om du vill kunna öppna processkartan direkt i din dator (utan att gå ut på nätet och öppna den med hjälp av Chimp-verktyget) eller skicka kartan till någon som inte har kunskap om Chimp-verktyget måste du göra om kartan till en pdf-fil. Detta är ett filformat som kan läsas av alla datorer (förutsatt att gratisprogrammet Adobe Reader är installerat på datorn). Det man ska tänka på är att det inte går att göra ändringar i en pdf-fil, så därför rekommenderas att du sparar processkartorna både som pdf-fil och som chimp-fil. Chimp-filen kan du sedan jobba vidare med och göra ändringar i.

1) Klicka på knappen *pdf*.

2) Processkartan öppnas då i ett nytt fönster. I det nya fönstret klickar du på *Arkiv, Spara som*.

Du får upp följande dialogruta:

3) Här talar du om var på datorn du vill spara filen.



4) Här namnger du dokumentet.

5) Klicka på *Spara*.


### Dela ut

Genom att klicka på knappen dela ut kan du dela ut din processkarta. I två veckor finns den tillgänglig på nätet.



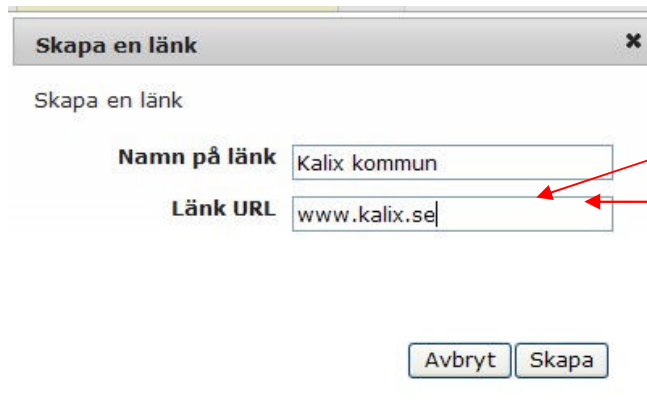
## Skapa hyperlänk

Om du vill länka till en webbplats på Internet gör du så här:

1) *Alternativ A:* Markera den text du vill göra en länk av och klicka sedan på knappen skapa hyperlänk. 

*Alternativ B:* Ställ markören i rutan där du vill skapa en länk och klicka sedan på knappen för att skapa hyperlänk. 

2) Följande dialogruta öppnas:



Skapa en länk

Namn på länk Kalix kommun

Länk URL www.kalix.se

Avbryt Skapa

3) Om du enligt alternativ A markerat text, så syns den här. Om inte skriver du in texten här.

4) Här skriver du in adressen på den webbplats du vill länka till.

5) Klicka på Skapa.

Webbplatsen du länkat till kommer att öppnas i ett nytt fönster i webbläsaren när man klickar på länken i processkartan.