



KALIX KOMMUN

**Införande av förvaltningsområde för Finska och Meänkieli
Enkät till alla hushåll i Kalix kommun**

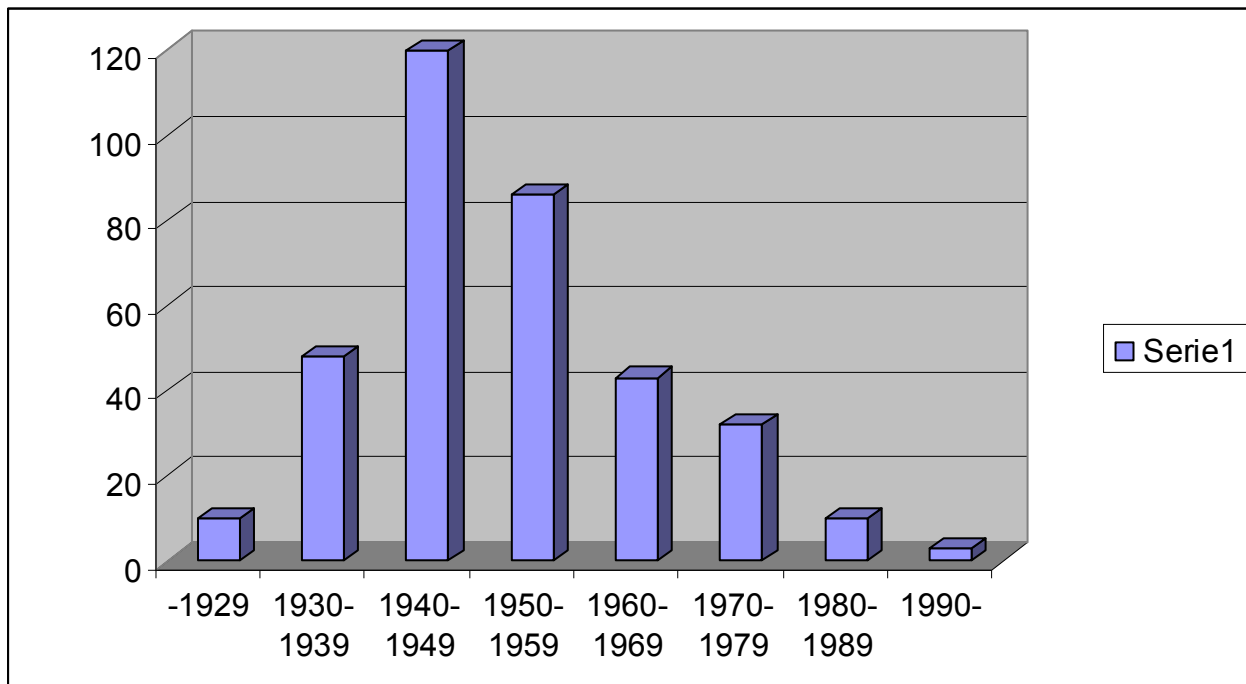
Puhun suomea!



Införande av förvaltningsområde för Finska och Meänkieli

Enkät till alla hushåll i Kalix kommun

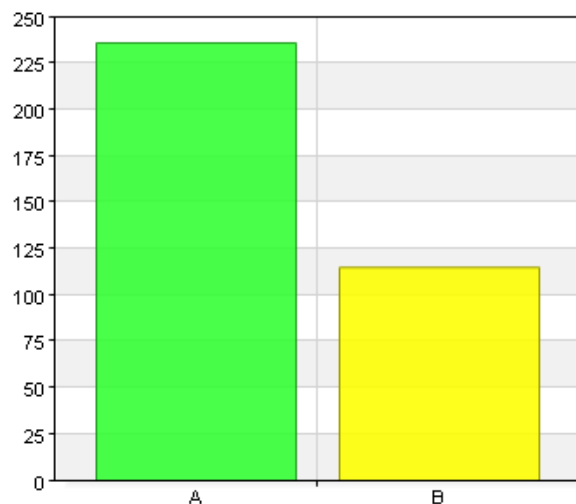
Syntymävuosi/Födelseår



Sukupuoli/Kön

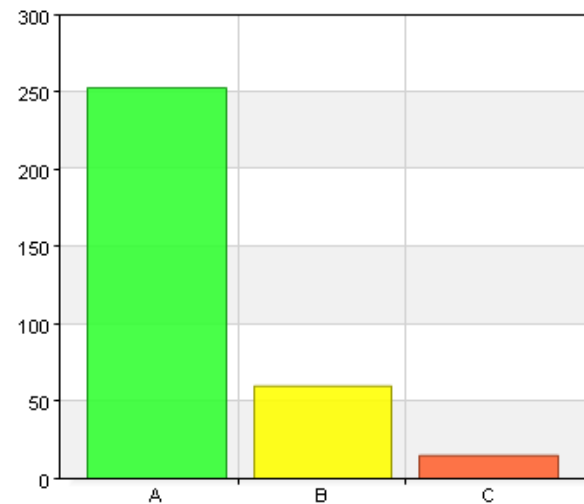
Namn	Antal	%
A. Nainen/Kvinna	236	67,2
B. Mies/Man	115	32,8
Total	351	100

Svarsfrekvens
97,2% (351/361)



Synnyinmaa/Födelseplats

Namn	Antal	%
A. Suomi/Finland	253	77,1
B. Ruotsi tai joku muu maa, mutta vähintään yksi vanhemmista on syntynyt Suomessa/ I Sverige eller i något annat land, men med minst en förälder född i Finland	60	18,3
C. Ruotsi tai joku muu maa, mutta vähintään yksi isovanhemmista syntynyt Suomessa/ I Sverige eller i något annat land, men med minst en mor- eller farförälder född i Finland	15	4,6
Total	328	100



Svarsfrekvens

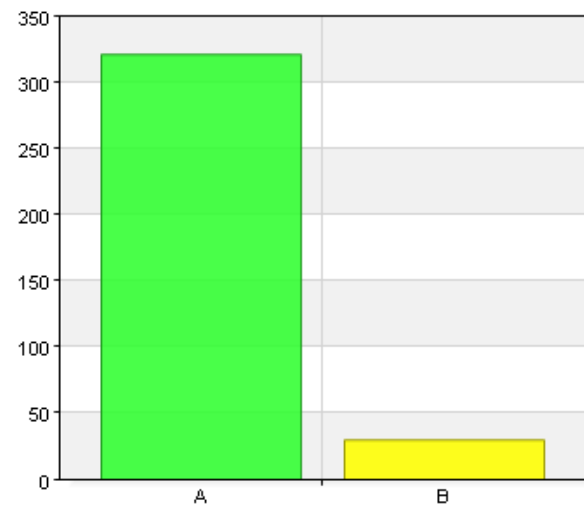
90,9% (328/361)

Käytätkö suomea?/ Använder du finska?

Namn	Antal	%
A. Kyllä/ Ja	321	91,5
B. En/ Nej	30	8,5
Total	351	100

Svarsfrekvens

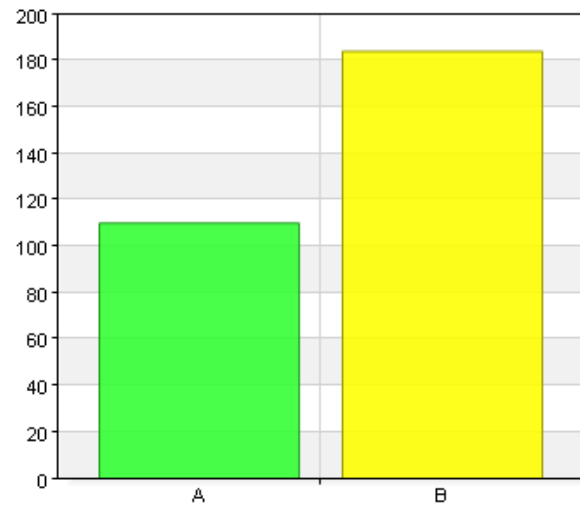
97,2% (351/361)



Käytätkö meänkieltä?/ Använder du meänkieli?

Namn	Antal	%
A. Kyllä/ Ja	110	37,4
B. En/ Nej	184	62,6
Total	294	100

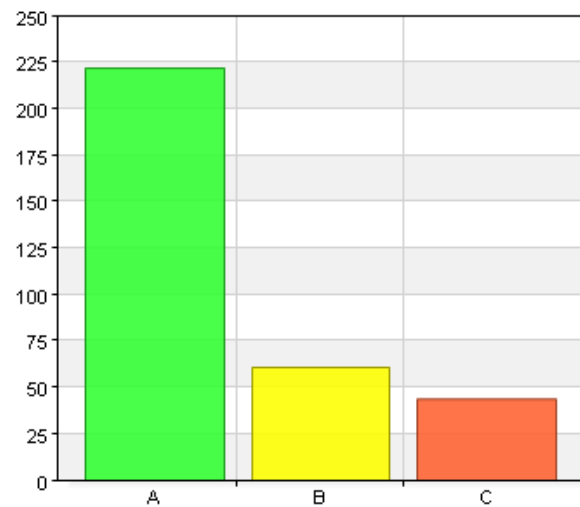
Svarsfrekvens
81,4% (294/361)



Jos käytät suomea, miten usein teet niin?/ Om du använder finska, hur ofta gör du det?

Namn	Antal	%
A. Päivittäin/ Dagligen	222	67,9
B. Muutaman kerran viikossa/ Några gånger i veckan	61	18,7
C. Harvoin/ Sällan	44	13,5
Total	327	100

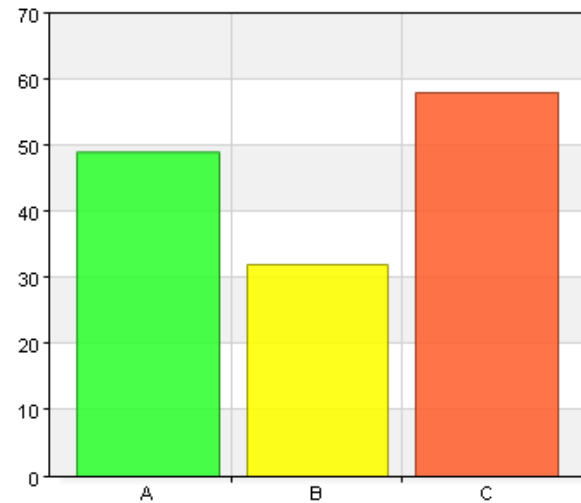
Svarsfrekvens
90,6% (327/361)



Jos käytät meänkieltä, miten usein teet niin?/ Om du använder meänkieli, hur ofta gör du det?

Namn	Antal	%
A. Päivittäin/ Dagligen	49	35,3
B. Muutaman kerran viikossa/ Några gånger i veckan	32	23
C. Harvoin/ Sällan	58	41,7
Total	139	100

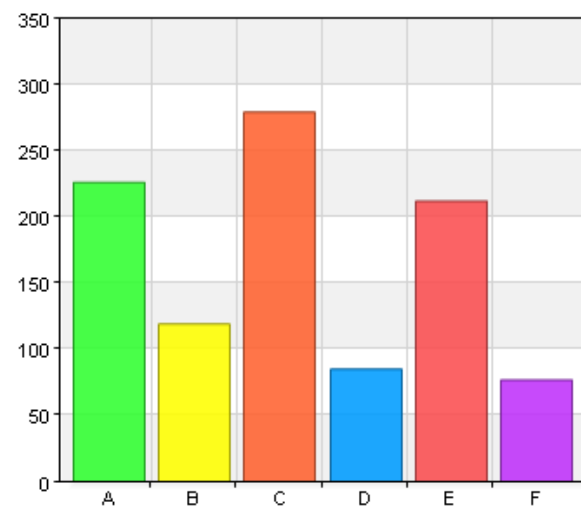
Svarsfrekvens
38,5% (139/361)



Jos käytät suomea, missä yhteyksissä puhut suomea?/ Om du använder finska ange de sammanhang då du gör det?

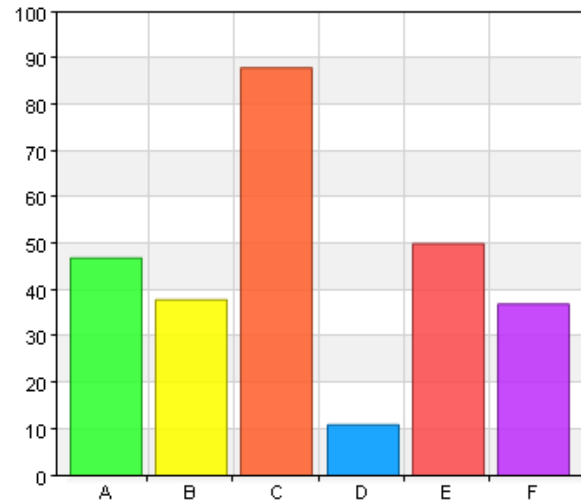
Namn	Antal	%
A. Kotona/ Hemma	226	69,8
B. Töissä/ På arbetet	119	36,7
C. Ystävä- ja tuttavapiirissä/ Med vänner och bekanta	279	86,1
D. Yhdistystoiminnassa/ I föreningslivet	85	26,2
E. Vapaa-aikana/ På fritiden	212	65,4
F. Muissa yhteyksissä/ I andra sammanhang	77	23,8
Total	998	308

Svarsfrekvens
89,8% (324/361)



Jos käytät meänkieltä, missä yhteyksissä puhut meänkieltä?/ Om du använder meänkieli ange de sammanhang då du gör det?

Namn	Antal	%
A. Kotona/ Hemma	47	39,2
B. Töissä/ På arbetet	38	31,7
C. Ystävä- ja tuttavapiirissä/ Med vänner och bekanta	88	73,3
D. Yhdistystoiminnassa/ I föreningslivet	11	9,2
E. Vapaa-aikana/ På fritiden	50	41,7
F. Muissa yhteyksissä/ I andra sammanhang	37	30,8
Total	271	225,8

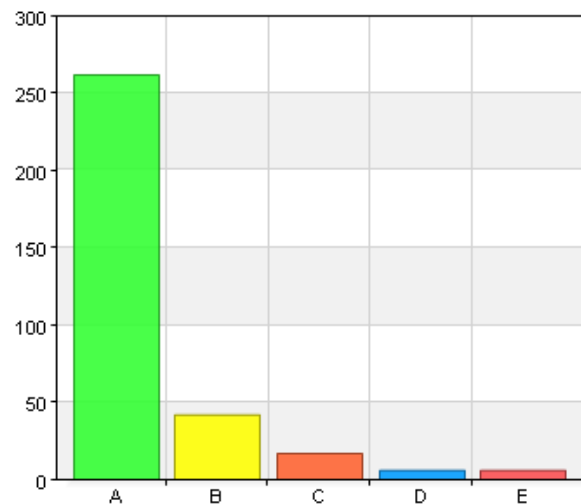


Svarsfrekvens
33,2% (120/361)

Suomen kielen taitosi/ Dina språkkunskaper i finska (oman arviosi mukaan/ enligt din egen uppskattning)

Ymmärrän/ Jag förstår

Namn	Antal	%
A. 5 Erittäin hyvin/ Mycket bra	262	78,7
B. 4	42	12,6
C. 3	17	5,1
D. 2	6	1,8
E. 1 Hieman/ Dålig	6	1,8
Total	333	100



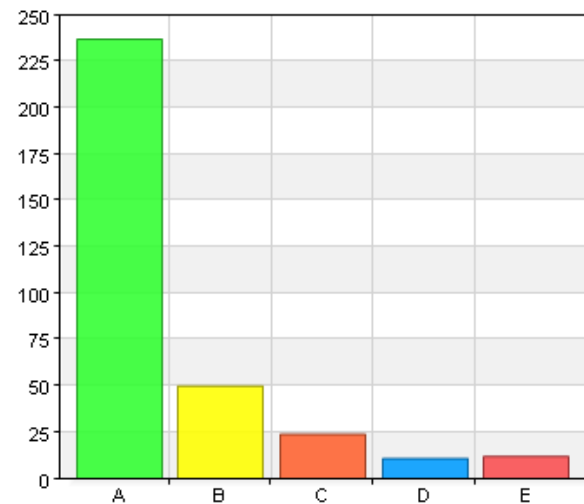
Svarsfrekvens
92,2% (333/361)

Puhun/ Jag talar

Namn	Antal	%
A. 5 Erittäin hyvin/ Mycket bra	237	71
B. 4	50	15
C. 3	24	7,2
D. 2	11	3,3
E. 1 Hieman/ Dålig	12	3,6
Total	334	100

Svarsfrekvens

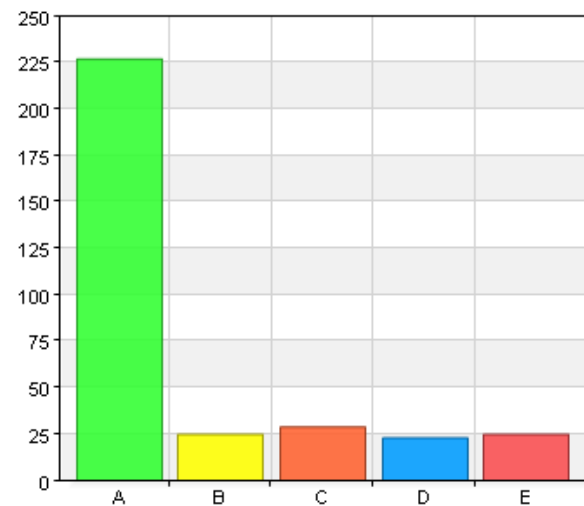
92,5% (334/361)

**Luen/ Jag läser**

Namn	Antal	%
A. 5 Erittäin hyvin/ Mycket bra	227	69
B. 4	25	7,6
C. 3	29	8,8
D. 2	23	7
E. 1 Hieman/ Dålig	25	7,6
Total	329	100

Svarsfrekvens

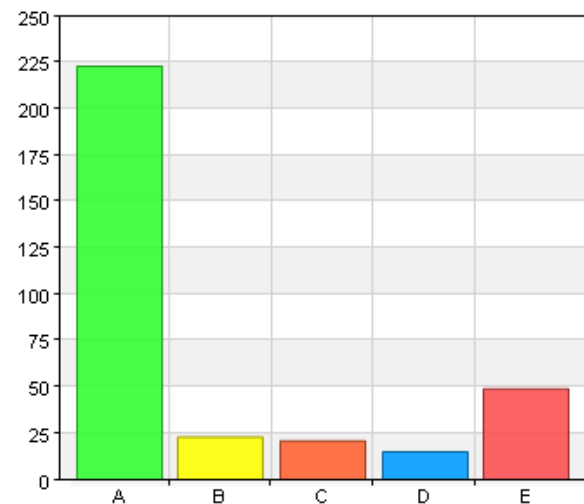
91,1% (329/361)

**Kirjoitan/ Jag skriver**

Namn	Antal	%
A. 5 Erittäin hyvin/ Mycket bra	223	67,4
B. 4	23	6,9
C. 3	21	6,3
D. 2	15	4,5
E. 1 Hieman/ Dålig	49	14,8
Total	331	100

Svarsfrekvens

91,7% (331/361)



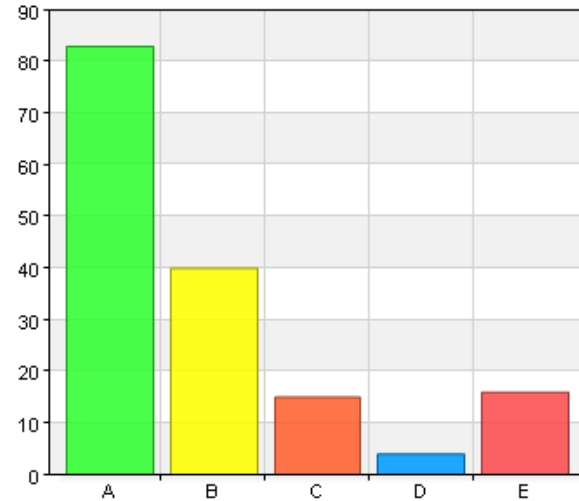
Meänkielen taitosi/ Dina språkkunskaper i meänkieli (oman arviosi mukaan/ enligt din egen uppskattning)

Ymmärrän/ Jag förstår

Namn	Antal	%
A. 5 Erittäin hyvin/ Mycket bra	83	52,5
B. 4	40	25,3
C. 3	15	9,5
D. 2	4	2,5
E. 1 Hieman/ Dålig	16	10,1
Total	158	100

Svarsfrekvens

43,8% (158/361)

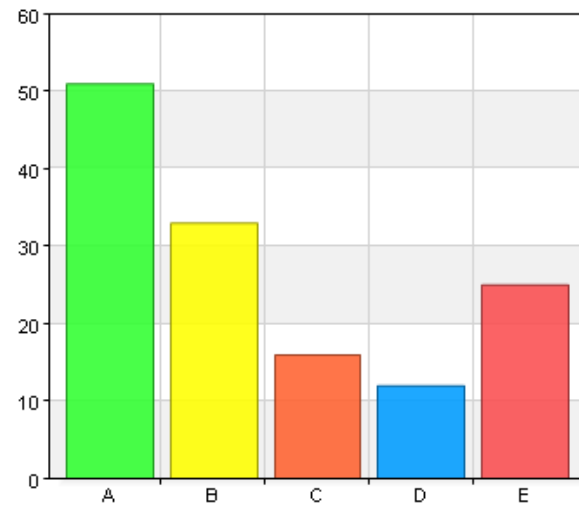


Puhun/ Jag talar

Namn	Antal	%
A. 5 Erittäin hyvin/ Mycket bra	51	37,2
B. 4	33	24,1
C. 3	16	11,7
D. 2	12	8,8
E. 1 Hieman/ Dålig	25	18,2
Total	137	100

Svarsfrekvens

38% (137/361)

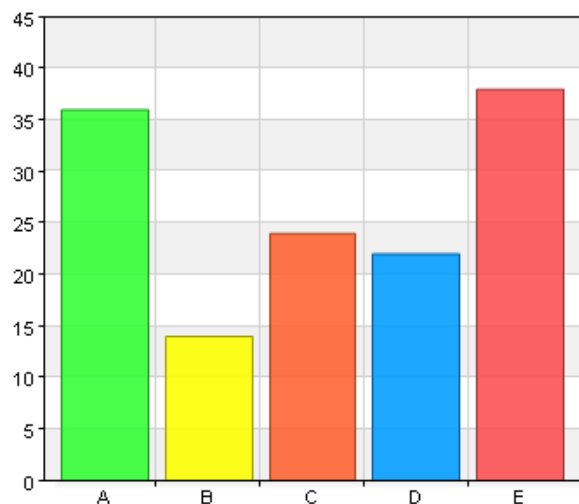


Luen/ Jag läser

Namn	Antal	%
A. 5 Erittäin hyvin/ Mycket bra	36	26,9
B. 4	14	10,4
C. 3	24	17,9
D. 2	22	16,4
E. 1 Hieman/ Dålig	38	28,4
Total	134	100

Svarsfrekvens

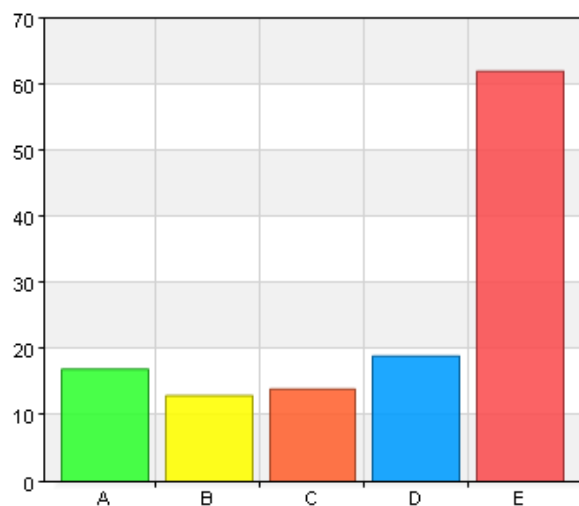
37,1% (134/361)

**Kirjoitan/ Jag skriver**

Namn	Antal	%
A. 5 Erittäin hyvin/ Mycket bra	17	13,6
B. 4	13	10,4
C. 3	14	11,2
D. 2	19	15,2
E. 1 Hieman/ Dålig	62	49,6
Total	125	100

Svarsfrekvens

34,6% (125/361)



Missä tapauksissa halaut käyttää suomea tai meänkieltä yhteyksissäsi kuntaan?/ I vilka sammanhang vill du använda finska eller meänkieli, i dina kontakter med kommunen?

Namn	Antal	%
A. Lasten päivähoito/ Barnomsorg	53	23,9
B. Koulu/ Skola	72	32,4
C. Vanhusten- ja vammaishuolto/ Äldre- och handikappomsorg	190	85,6
D. Muu kunnallinen toiminta/ Annan kommunal verksamhet	114	51,4
Total	429	193,2

Svarsfrekvens
61,5% (222/361)

